



新型コロナワクチン 65歳以上の高齢者から接種が始まります

4月23日現在の情報を掲載しています。ワクチン接種の状況は、随時更新されますので、最新の情報は、市ホームページや厚生労働省のホームページでご確認ください。

市
ホームページ



厚生労働省
ホームページ

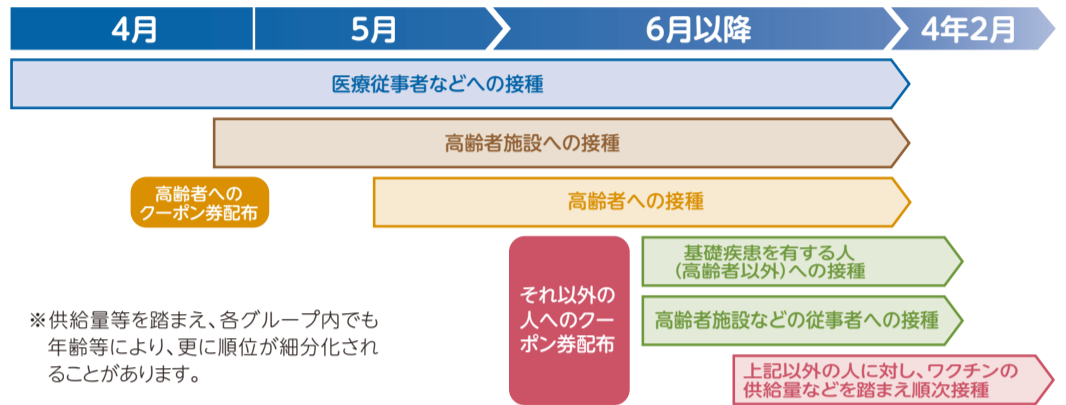


新型コロナワクチン接種のスケジュール(4月23日時点)

新型コロナワクチンは、医療従事者などから接種が始まっています。開始当初はワクチンの供給量が限られますが、順次国よりワクチンが供給されます。

なお、国では全高齢者用のワクチンを6月末までに供給予定と発表しています。新型コロナワクチンの接種期間は来年2月末までとなっていますので、何らかの事情で今は接種ができない人も、来年の2月までは接種を受けられますので、慌てず予約してください。

また、65歳未満の人のクーポン券は、ワクチンの供給状況などを踏まえ、順次発送する予定です。



医療機関 / 接種会場を決めましょう

ワクチン接種は、市が設置する会場で行う「集団接種」と医療機関で行う「個別接種」で実施します。集団接種は、オーエンス八千代市民ギャラリーと保健センターの2会場で行います。個別接種は、市内の62医療機関で受けることができます。ご自身の状況を踏まえて、集団か個別かを決めてください。詳しくは2・3ページをご覧ください。

予約の開始日時について

予約開始日時 | 5月6日(木)午前8時30分から

- ▶対象 65歳以上の人(昭和32年4月1日以前に生まれた人)
※現時点では、16歳未満は接種の対象外となっています。
※高齢者以外の接種日は、決まり次第、市ホームページや広報やちよでお知らせします。
- ▶予約方法 市コールセンターへ電話か WEB 申し込みフォーム

市コールセンター ☎0570-001-098

午前8時30分～午後5時15分(土曜・日曜日、祝日も実施)、通話料有料

WEB 申し込みフォーム 右下のコードからも見られます

URL : <https://area34.smp.ne.jp/area/switch/00002G0001fHf68CBf/resLoginSwitching>



市ホームページからも予約ページに移動できます

URL : <http://www.city.yachiyo.chiba.jp/63500/page100277.html>

※予約時には、クーポン券に記載のある券番号が必要です。クーポン券をお手元に用意してください。

基礎疾患などで通院中の人の接種・予約について

その病気を診てもらっている医療機関(かかりつけ医)に直接、体調状況に応じた接種時期・予約についてご相談ください。

※市外の医療機関にかかりつけ医をお持ちの人 ワクチン接種は原則住民票所在地での接種となりますが、基礎疾患を持つ人で主治医の下で接種する場合は、市への申請なしに接種を受けられます。事前に主治医にご相談ください。

接種の開始日について(接種は無料)

個別接種 | 5月17日(月)から

集団接種 | 5月23日(日)から

■ワクチンについて 現時点で承認されているワクチンはファイザー社製のワクチンです。1回目の接種後18日以上以上の接種間隔をおいて、標準的には3週間後に2回目の接種を受けていただきます。

住所地外に長期滞在されている場合

ワクチンは原則として住民票のある市町村で接種を受けていただきますが、出産のため里帰りしている妊産婦、遠隔地へ下宿している学生や単身赴任者などやむを得ない事情で住所外に長期滞在している人は、以下の申請により滞在している市町村でワクチン接種を受けることができます。

申請には「住所地外接種届」が必要です。接種を受けられる市町村へ申請してください。「住所地外接種届」は健康づくり課窓口で配布のほか、市ホームページからもダウンロードすることができます。申請後「住所地外接種届出済証」が市町村より発行されますので、接種時に持参してください。申請方法は次のとおりです。

申請方法(八千代市に長期滞在している人)

- (1) 郵送申請 「住所地外接種届」に必要事項を記入の上、クーポン券のコピーを同封して健康づくり課(〒276-0042 ゆりのき台2-10)へ郵送してください。
- (2) 窓口申請 「住所地外接種届」に必要事項を記入の上、クーポン券のコピーを添付して健康づくり課に持参してください。
- (3) WEB申請 コロナワクチンナビから申請してください。右のコードからアクセスできます。



次の場合は申請は不要です

- ①入院または高齢者施設などに入所中の、②基礎疾患を持つ人が主治医の下で接種するとき、③副反応のリスクが高いなどのため、体制の整った医療機関での接種を要する場合、④市外の医療機関からの往診により在宅で接種を受ける場合、⑤災害による被害にあった人、⑥拘留または留置されている者、受刑者など

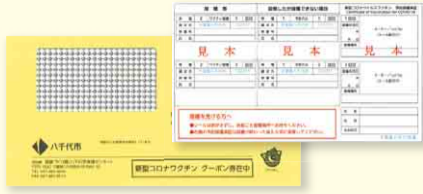
4月28日現在、接種の予約は受け付けていません。

クーポン券について、高齢者(昭和32年4月1日以前に生まれた人)以外は、ワクチンの供給状況などを踏まえ、順次発送する予定です。5月6日(木)に予約受付が開始されても、高齢者以外の方は予約することができませんので、ご了承ください。



～ワクチン接種までの流れ～

① ワクチン接種クーポン券が郵送で届く



65歳以上の人へクーポン券（接種券）・予診票・案内通知などを4月13日に発送しました。

② クーポン券に同封の書類を確認する

同封の書類を確認いただき、ご自身の状況を踏まえ、集団接種にするか個別接種にするか事前に決めておきましょう。



③ コールセンターまたはWEB申し込みフォームで接種予約

5月6日(木)午前8時30分から受け付けを開始します。2回目の接種も同時に予約ができます。予約には、クーポン券に記載のある券番号と生年月日が必要です。クーポン券をお手元に用意してください。

④ 個別接種 5月17日(月)から

集団接種 5月23日(日)から



※1回目の接種会場で2回目の予診票をお受け取りください。

ワクチン接種当日の注意点

■当日の持ち物

- ①クーポン券
- ②本人確認書類（被保険者証、運転免許証など）
- ③予診票（予め記入して持参してください）

■当日の服装

肩を出せる服装
※ワクチン接種後は副反応が出ないか確かめるため、15分～30分、会場で待機する必要があります。



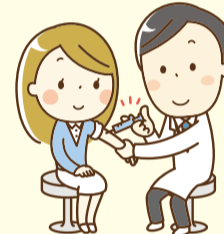
⑤ コールセンター またはWEB申し込み フォームで2回目の 接種予約

※上記③の1回目の予約時に2回目の予約をとっていない人のみ



⑥ 個別接種（2回目）

集団接種（2回目）



※当日はクーポン券がないと接種を受けられません

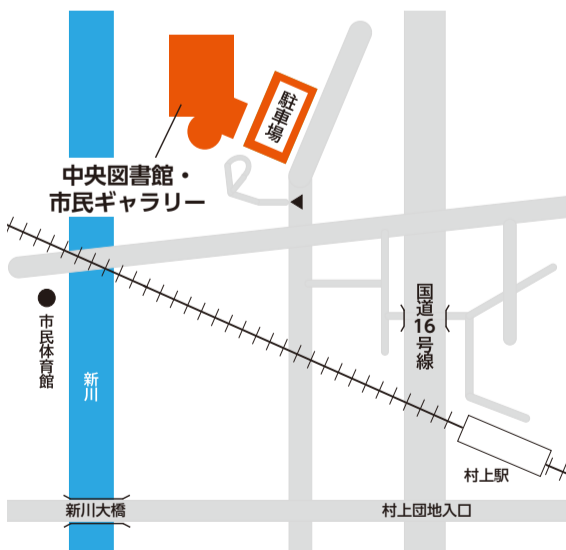
集団接種の会場は2か所あります

集団接種の会場は、市民ギャラリー（中央図書館併設）と保健センターの2か所です。各会場の実施回数や曜日は以下のとおりです。

1 オーエンス八千代市民ギャラリー （中央図書館併設）

■回数・曜日

週3回(水・木・日)午前9時30分～午後0時30分、午後2時～5時まで(最終予約枠：午後4時30分～5時)。予約は30分単位の枠から選べます。



■施設案内

住所／村上2510、交通・アクセス／バス：東洋バス「勝田台駅」発、米本団地行き。「郷土博物館入口」下車。「八千代中央駅」発、米本団地行き。「中央図書館」下車。電車：東葉高速鉄道「八千代中央駅」下車、徒歩15分。東葉高速鉄道「村上駅」下車、徒歩10分。

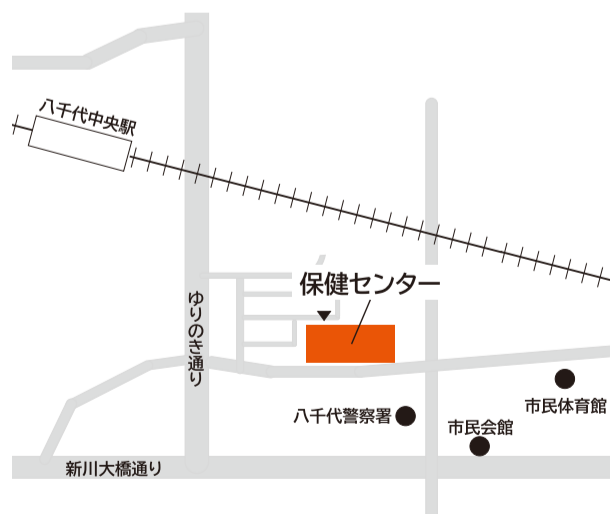
2 保健センター

■回数・曜日

週2回(金・土)午後1時～5時まで(最終予約枠：午後4時30分～5時)。予約は30分単位の枠から選べます。

■施設案内

住所／ゆりのき台2-10（駐車場には限りがあります）、交通アクセス／バス：東洋バス「八千代台駅」西口発、米本団地発、八千代中央駅行き。「保健センター入口」下車、徒歩3分、または「警察署前」下車、徒歩2分。電車：東葉高速鉄道「八千代中央駅」下車、徒歩10分。



市民ギャラリーでの集団接種を希望の皆さまへ

県立八千代広域公園駐車場は無料で利用できます

市民ギャラリーでは、お帰りの際に駐車場のサービス券を配布します。駐車場は無料で利用できます。

送迎バスを運行します

市民ギャラリーと直通の臨時バスが、午前9時から30分おきに、八千代台駅、勝田台駅、八千代緑が丘駅(八千代中央駅経由)から運行します。各駅行きの最終便は午後5時30分発です。(時刻表はクーポン券の封筒に同封)。

ワクチン個別接種可能な医療機関一覧(4月23日現在)

個別接種を実施する医療機関は現時点で62か所です。実施医療機関は、今後変更される可能性があります。最新の情報は、市ホームページまたは国のコロナワクチンナビをご確認ください。

一部の医療機関(往診や透析専門など)はかかりつけの患者以外の接種を行わない場合があります。

なお、市では、安全・安心な予防接種の推進のため、個別接種は基礎疾患があり定期的に受診している人への接種を優先し、集団接種はそれ以外の人の接種を推奨します。

地区	医療機関名	住所
八千代台	嶋瀬内科クリニック	八千代台北1-5-4
	メディカルプラザ 加瀬外科・加瀬眼科	八千代台北1-7-10
	戸叶医院	八千代台北5-8-11
	長沼クリニック	八千代台北6-11-9
	山崎内科	八千代台西1-6-1-2 F
	もと脳神経・内科 クリニック	八千代台西9-2-9
	永康医院	八千代台東1-6-11
	前田産婦人科	八千代台東1-6-17
	平野内科医院	八千代台東4-14-7
	あきやま耳鼻咽喉科	八千代台南2-2-14
	秋山内科クリニック	八千代台南2-2-14
大和田	寺島整形外科医院	大和田860-12
	大和田駅前クリニック	大和田1011-2
大和田新田・緑が丘	むらたレディース クリニック	大和田新田99
	さとう内科医院	大和田新田251
	宮崎耳鼻咽喉科医院	大和田新田375-2
	八千代西クリニック	大和田新田381-2
	ROSE GARDEN クリニック	大和田新田466-7
	はなしま泌尿器科 クリニック	大和田新田510-2 プログレス花通1-A
	なかのクリニック	大和田新田510-2 プログレス花通1-B
	おかざき外科 クリニック	大和田新田917-6
	緑が丘クリニック	大和田新田974-1
	田中クリニック	大和田新田1053-3
	八千代腎クリニック	緑が丘1-1-1 公園都市プラザ2 F
	グリーンヒル鴻野 クリニック	緑が丘1-2-10八千代緑が丘 シティーハイツ101号
	おちあい皮膚科 クリニック	緑が丘2-2-11
	こさか耳鼻咽喉科	緑が丘2-20-7
	富村内科・循環器医院	緑が丘3-1-1リーセントヒルズ G棟1 F
	やちよ総合診療 クリニック	緑が丘西1-15-4
	浜野胃腸科外科医院	緑が丘西2-1-4
	緑が丘メディカル クリニック	緑が丘西3-8-7
	八千代有床診療所	緑が丘西3-13-21

地区	医療機関名	住所
高津・高津 団地	高津南クリニック	高津659-20
	中嶋内科クリニック	高津850-134
	深沢内科医院	高津東2-11-2
勝田台・勝田	あべこどもクリニック	勝田台北1-8-7 KEIYUビル2 F
	山口内科・循環器科 クリニック	勝田台北1-12-1 サインスビル1 F
	稲見内科胃腸科	勝田台北3-2-14
	鬼倉循環器内科 クリニック	勝田台1-26-13
	かがやきクリニック 千葉	勝田台1-28-1 榎山ビル501
	秋葉クリニック	勝田台2-4-5
	うのクリニック	勝田台2-12-9
	ふじホームクリニック	勝田台2-43-1
	中島外科胃腸内科医院	勝田台4-36-6
	くすのき内科 クリニック	勝田台5-5-10
	大高内科・整形外科	勝田台7-4-1
	くろだ内科クリニック	勝田台7-26-17
	川島内科医院	勝田台7-30-3
	勝田台病院	勝田622-2
地・米本 米本団地	新八千代病院	米本2167
村上団地・村上・上高野	得本クリニック	村上団地1-52
	古田医院	村上1977-1
	生きがい訪問診療所	村上3530-9
	クリニカ de こばやし	村上南1-5-28 SYM THE BUILDING 2-2
	八千代村上整形外科	村上南1-5-28 SYM THE BUILDING 4-1
	さくらがわクリニック	村上南5-5-18
睦	島田台総合病院	島田台887-7
ゆりのき台・萱田	ゆりのき整形外科	ゆりのき台1-2-2
	佐々木クリニック	ゆりのき台4-1-8 ベルジェールゆりのき2 F
	ひらお循環器科内科 クリニック	ゆりのき台5-1-1 イーグル八千代ビル1 F
	向日葵クリニック	ゆりのき台5-1-2
	ゆりのきクリニック	萱田2245

現在、医療機関へのワクチン接種の予約に関するお問い合わせが多くなっています。

通常診療に支障をきたすため、医療機関への問い合わせの電話はご遠慮ください。基礎疾患等で通院している人は、受診時に医師へ体調状況に応じた接種時期・予約についてご相談ください。

ファイザー社の新型コロナワクチンについて

今回接種するワクチンはファイザー社製のワクチンです。
 ワクチンの有効性や安全性、接種に注意が必要な人などについて、以下のとおりご紹介します。

ワクチンの有効性と安全性

ファイザー社のワクチン（コミナティ®）について

◎ワクチンの効果：

新型コロナウイルス（SARS-CoV-2）による感染症の予防

メッセンジャー RNA ワクチンという種類のワクチンです。ワクチンを受けた人の方が受けていない人よりも、**新型コロナウイルス感染症（※）を発症した人が少ない**ということが分かっています。（発症予防効果は約95%と報告されています。）

※新型コロナウイルス（SARS-CoV-2）による感染症が発症すると、熱や咳など風邪によく似た症状がみられます。軽症のまま治癒する人も多い一方、症状が重くなると、呼吸困難などの肺炎の症状が悪化し、死に至る場合もあります。

◎ワクチンの安全性

■接種後、数日以内に現れる可能性がある症状

発現割合	症状
50%以上	接種部位の痛み、疲労、頭痛
10-50%	筋肉痛、悪寒、関節痛、下痢、発熱、接種部位の腫れ
1-10%	吐き気、嘔吐

- ・接種直後よりも翌日に痛みを感じている人が多いです。
- ・これらの症状の大部分は、接種後数日以内に回復しています。
- ・疲労や関節痛、発熱など、1回目より2回目の方が、頻度が高くなる症状もあります。
- ・接種後すぐにアナフィラキシーなどのアレルギー症状や血管迷走神経反射が起こる可能性があります。

接種に注意が必要な人など

以下に当てはまる人は、ワクチンを受けることができない場合や、注意が必要な場合があります。**かかりつけ医などにワクチンを受けてよいかどうかご相談ください。**

受けることができない人	<ul style="list-style-type: none"> ○明らかな発熱がある人や、重い急性疾患にかかっている人 ○ワクチンの成分（※1）に対し、重度の過敏症を起こしたことがある人
注意が必要な人	<ul style="list-style-type: none"> ○現在、何らかの病気で治療中の人 <ul style="list-style-type: none"> ・心臓病、腎臓病、肝臓病、血液疾患、免疫不全で治療中の人 ・血が止まりにくい病気の人や、血をサラサラにする薬（※2）を飲んでいる人 ○以下のような症状が出たことがある人 <ul style="list-style-type: none"> ・薬や食品に対する重いアレルギー症状 ・けいれん（ひきつけ）

（※1）ポリエチレングリコールなどが成分として含まれます。ポリエチレングリコールは、大腸内視鏡検査時に下剤として使用する医薬品をはじめ、さまざまな医薬品に添加剤として含まれており、化粧品にも含まれていることがあります。その他の成分や、詳細については、厚生労働省のホームページをご覧ください。

（※2）このワクチンは、筋肉内に注射をします。そのため、抗凝固薬（ワーファリン®、プラザキサ®、イグザレルト®、エリキュース®、リクシアナ®）を内服中の人は、接種後の出血に注意が必要です。

予防接種健康被害救済制度について

予防接種では健康被害（病気になったり障害が残ったりすること）が起こることがあります。極めてまれではあるものの、なくすことはできないことから、救済制度が設けられています。

新型コロナワクチンの予防接種によって健康被害が生じた場合にも、予防接種法に基づく救済（医療費・障害年金の給付など）が受けられます。

申請に必要な手続きなどについては、健康づくり課にご相談ください。

大事なお願い 現在、何らかの病気にかかって、治療（投薬）を受けている人へ

ワクチン接種を受ける前に、その病気を診てもらっている医師に予防接種を受けて良いか、必ず事前に診察時などに相談してください。新型コロナワクチンの予診票の記入欄には、「その病気を診てもらっている医師に、今日の予防接種を受けて良いといわれましたか。はい・いいえ」の項目があります。いいえの場合は、接種を見合わせる場合がありますのでご理解・ご協力をお願いします。

ワクチンの効果と副反応のリスクについて 正しい知識を持ったうえで、接種を判断してください

新型コロナウイルスのワクチンの接種は、皆さまに受けていただくようお勧めしていますが、接種を受けることは強制ではありません。感染症予防の効果と副反応のリスクの双方について、正しい知識を持っていただいたうえで、ご自身の意思に基づいて接種するかどうかを判断してください。

受ける人の同意がある場合に限り、接種は行われます。同意がなく接種が行われることはありません。

職場や周りの人などに接種を強制したり、接種を受けていない人に対して差別的な対応をするということのないようお願いします。

ワクチンを受けた後も 感染防止対策の継続にご協力を

新型コロナワクチンを受けても、新型コロナウイルスに感染する可能性があります。

ワクチン接種後も、引き続き「3つの密」の回避、マスクの着用、こまめな手洗いや手指の消毒といった基本的な感染防止対策の徹底をお願いします。

お問い合わせ先

■八千代市での新型コロナワクチン接種に関する相談・予約に関すること
【八千代市新型コロナワクチンコールセンター】
 電話番号：0570-001-098
 受付時間：午前8時30分～午後5時15分（土曜・日曜日、祝日も実施）

■その他新型コロナワクチンに関すること
【厚生労働省新型コロナワクチンコールセンター】
 電話番号：0120-761770
 受付時間：午前9時～午後9時（土曜・日曜日、祝日も実施）

■新型コロナワクチンの副反応等に関すること
【千葉県新型コロナワクチン副反応等専門相談窓口】
 電話番号：03-6412-9326
 受付時間：24時間（土曜・日曜日、祝日も実施）